

## À descoberta do



**NOME DA EQUIPA**

---

Já visitaste o Jardim Zoológico de Lisboa?

E se fizéssemos um jogo para tornar mais fácil a descoberta de alguns animais que aqui existem? Vamos fazer um pedipaper?

Um pedipaper é um percurso feito a pé no qual vais ter de realizar alguns desafios. De uma forma divertida e descontraída, podes aprender sobre muitos assuntos interessantes.

Este pequeno caderno é um guião de exploração para usares durante a viagem de descoberta do Jardim Zoológico de Lisboa.

Utiliza o mapa para saberes o caminho a seguir. Para além de te saberes orientar, tens de ler pequenos textos e responder a perguntas que dizem respeito a cada animal. No final de cada desafio, recibes um autocolante que prova que superaste essa etapa.

Estás preparado? Se sim, vamos começar!

**Fontes:** LETRIA, José Jorge. *O Alfabeto dos Bichos*. Leya. 11.ª edição. 2019; NETO, Miguel. *A Arca de Não é ...ou o guia dos animais que poderiam ter existido*. Escrit'orio Editora. 3.ª edição. 2013; <http://www.supercoloring.com/paper-crafts/how-to-make-an-origami-koala-face-step-by-step-instructions?version=print>.



## Desafio 1

### Às riscas brancas e pretas ou às riscas pretas e brancas?

Para o primeiro animal encontrares, este poema deves completar.

Conta-se que certa mosca  
 numa \_\_\_\_\_ foi pousar,  
 não lhe dando tempo nem descanso  
 nem tempo para se coçar  
 Disse a \_\_\_\_\_ irritada:  
 “Para não fugir à regra,  
 Aviso-te de que estás  
 na minha lista negra!”

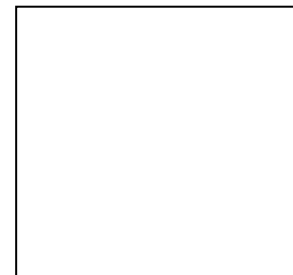
## Qual é o animal que procuras?

Agora que descobriste, dirige-te ao local onde se encontra. Lê a placa informativa e preenche a tabela seguinte.

<b>Nome comum:</b>	
<i>Nome científico:</i>	
<i>Atividade:</i>	
<i>Dieta alimentar:</i>	
<i>Reprodução:</i>	
<i>Habitat:</i>	
<i>Conservação:</i>	

E afinal, a zebra é preta com riscas brancas ou branca com riscas pretas?

Já respondeste a todas as questões deste desafio!  
 Cola aqui o autocolante.



## Desafio 2

### O Zebroceronte



Olá, eu sou o *Zebroceronte*!  
Sou a estrela POP da savana.  
Tenho o corpo enorme do  
\_\_\_\_\_ e as  
riscas da zebra.

O *Zebroceronte* tem as características de dois animais.

Agora que ficaste a conhecer a zebra, segue o mapa até à instalação número 9 para ficares a conhecer melhor o outro animal.

Que animal é esse? \_\_\_\_\_

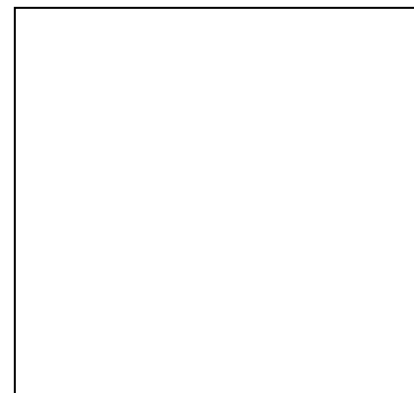
Preenche o texto seguinte com algumas características do rinoceronte indiano.

Das 3 espécies asiáticas de rinoceronte, é a maior. Tem um único \_\_\_\_\_ frontal em média com 30 cm de comprimento, mas que pode atingir os 60 cm. A \_\_\_\_\_, muito grossa com cerca de 4 cm de espessura, forma pregas que lhe conferem um aspeto de \_\_\_\_\_. A \_\_\_\_\_ é fraca, mas os restantes sentidos são apurados.

Rodeia a opção que pode representar a massa de um rinoceronte adulto:

- A) 500 kg
- B) 1000 kg
- C) 2000 kg

Já respondeste a todas as questões deste desafio!  
Cola aqui o autocolante.



## Desafio 3

### Animais de todas as cores



Eu sou o flamingo-rubro!  
Queres conhecer-me  
melhor?  
Procura no mapa a minha  
instalação e corre para lá  
para descobrires mais  
informação.

Agora que chegaste, descobre:

**Qual é o meu revestimento?** \_\_\_\_\_

**Qual é a minha dieta alimentar?** \_\_\_\_\_

**Onde habito?** \_\_\_\_\_

**Qual o motivo dos flamingos serem cor-de-rosa?**

Os flamingos são cor-de-rosa

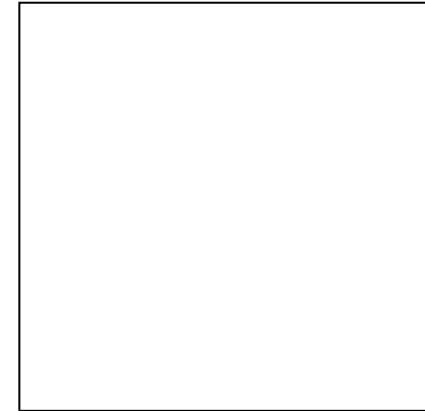
\_\_\_ porque estão bronzeados.

\_\_\_ porque é próprio desta espécie.

\_\_\_ devido ao seu regime alimentar.

Já respondeste a todas as questões deste desafio!

Cola aqui o autocolante.



## Desafio 4

### Todos os animais bebem água?

Com o quadrado de papel que recebeste no início da prova, faz o origami que se segue para descobrires o animal que deves visitar em seguida.

### Origami

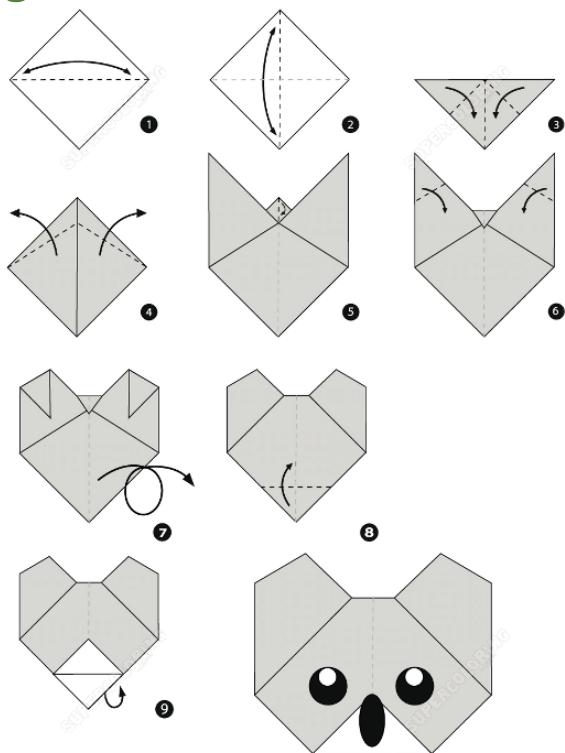
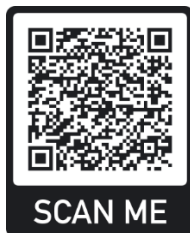


Image printed on www.supercoloring.com - for personal use only - reproduction is prohibited



Usa o QR code para veres as instruções no teu telemóvel.

Agora que descobriste, dirige-te ao local onde se encontra esse animal. Lê a placa informativa e preenche o texto seguinte.

Coala preguiçoso,

Tu vives na \_\_\_\_\_

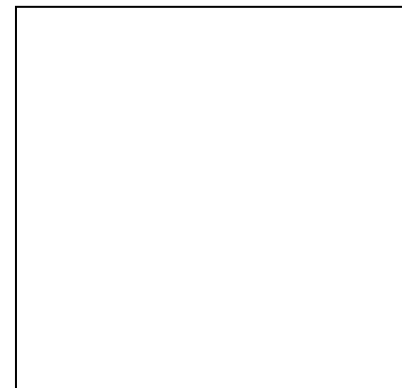
Durante o dia dormes,

À \_\_\_\_\_ acordas

Ao \_\_\_\_\_ vais buscar

Folhinhas para te alimentar.

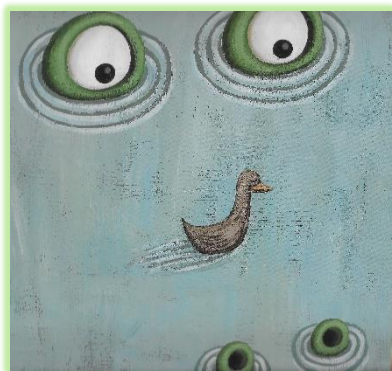
**Já respondeste a todas as questões deste desafio!  
Cola aqui autocolante.**



## Desafio 5

### À procura de jacarés

Gosto de rios e de charcos,  
dando lugar à preguiça,  
e prefere águas sem barcos  
e sem areia movediça;  
é manhoso e matreiro,  
pele rija, dentes de aço,  
e ai de quem se atreva  
a tê-lo só a um passo.

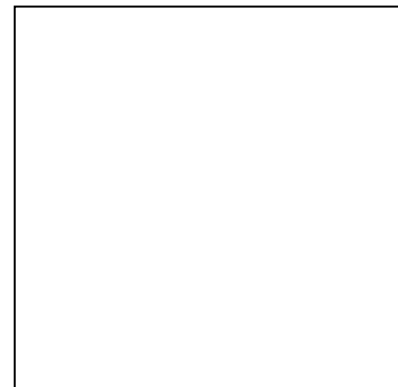


**Volta a observar o mapa com atenção. Localizaste jacarés ou algum animal parecido?**

**Completa o texto seguinte e descobre esse animal.**

Tenho o corpo revestido de placas duras e uma boca muito grande com dentes muito afiados. Sou ovíparo, mas não sou uma ave. Vivo e caço em alguns rios de certas regiões dos continentes africano, australiano e americano. Sou o \_\_\_\_\_ e todas as pessoas têm medo de mim.

**Já respondeste a todas as questões deste desafio!  
Cola aqui autocolante.**



**Para terminar...**

**Aproveita agora para visitares mais  
alguns animais que existem no Jardim  
Zoológico de Lisboa.**

**Diverte-te!**

Recorta as imagens e coloca-as no quadrado dos autocolantes.

