

Contribuidores



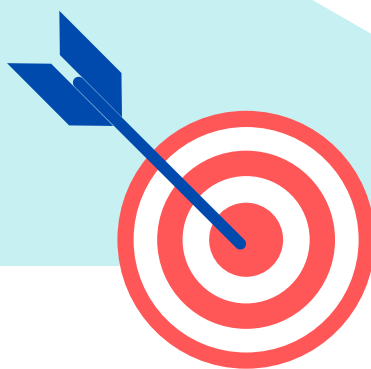
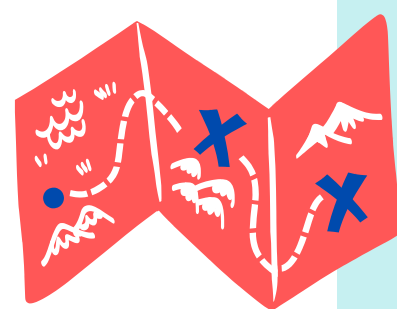
QUEM SOMOS...

O projeto #EstudoEmCasa Apoia tem como missão criar e desenvolver uma **plataforma de livre acesso** onde são disponibilizadas ferramentas de apoio para alunos, docentes e encarregados de educação.

Em simultâneo, propõe-se ainda organizar e coordenar conteúdos educativos digitais de tipologia diversificada, tais como: *webinars*, *podcasts*, vídeos e recursos temáticos.

O DESAFIO QUE VOS DEIXAMOS...

Professores e escolas podem agora contribuir para o enriquecimento desta plataforma disponibilizando **conteúdos educativos digitais** que evidenciem projetos e/ou atividades desenvolvidas dentro ou fora da sala de aula, dentro ou fora da escola.



O QUE SE PRETENDE...

Os conteúdos educativos digitais têm como objetivo:

- apoiar os alunos a **recuperar aprendizagens**, bem como a desenvolver competências transversais preconizadas nos documentos curriculares orientadores;
- disponibilizar orientação e apoio na organização do **estudo autónomo**;
- disponibilizar conteúdos para **apoio ao estudo** de diferentes disciplinas.



COMO CONTRIBUIR...

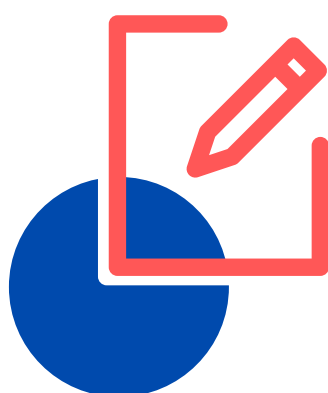
Todos os contribuidores deverão utilizar o **guião disponibilizado na página do projeto** para a submissão dos conteúdos que pretendem ver publicados.

A cedência dos conteúdos está sujeita a validação científica, linguística e gráfica pela equipa do projeto, dependendo dela a publicação dos respetivos conteúdos.

No que concerne ao RGPD e aos direitos de autor, estes serão da inteira responsabilidade do contribuidor e/ou da entidade que submete o conteúdo.

Para tal, é disponibilizada uma declaração que deve ser preenchida, assinada e enviada para **estudoemcasaapoia@dge.mec.pt**.

TIPOLOGIA DE CONTEÚDOS



Recursos temáticos

Estes conteúdos deverão abordar as várias aprendizagens essenciais.

Podem incluir várias secções:

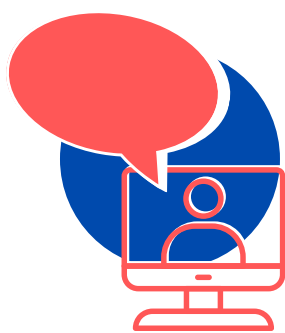
- Etapas (máximo de duas);
- Avalia;
- Reflete;
- Explora;
- Partilha.

Podcasts

- Pode(m) ser incluída(s) imagem/ns de fundo.
- A duração recomendada deve rondar: até 5 minutos 1 participante, ou até 10 minutos 2 participantes.
- Deve existir 1 tema geral e dentro desse tema serem associados, no limite, 2 a 3 tópicos a explorar (independentemente do número de participantes).
- Deve ser assegurada a qualidade do áudio, de modo a não afetar a perceção do conteúdo oral.
- Não pode ser feita referência a marcas e/ou conteúdos publicitários.



Webinars



- Um *webinar* deve contemplar: apresentação do moderador(es) e do(s) orador(es) + desenvolvimento + momentos de perguntas e respostas.
- Deve ser privilegiada a escolha de alunos para a função de moderador.
- A duração recomendada para um *webinar* deve rondar, no total: até 30 minutos (1 orador), até 45 minutos (2 ou mais oradores).
- Cada *webinar* deve apenas abordar 1 tema.
- Não pode ser feita referência a marcas e/ou conteúdos publicitários.

Vídeos

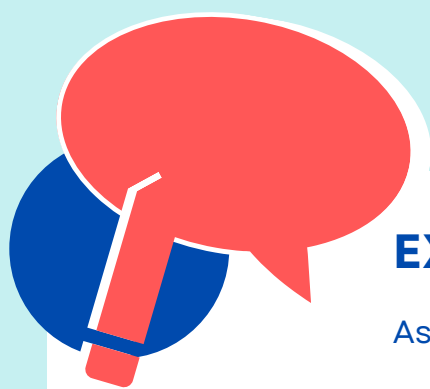
- Cada vídeo não deve exceder os 3 minutos.
- Deve ser assegurada a qualidade do áudio, de modo a não afetar a perceção do conteúdo oral.
- Não pode ser feita referência a marcas e/ou conteúdos publicitários.



ASPETOS GRÁFICOS



- Pode ser enviada uma imagem ilustrativa para o conteúdo em formato PNG, horizontal e com dimensão mínima de 620x350 pixéis.
- No caso de a imagem enviada não apresentar características gráficas adequadas, a equipa do projeto poderá escolher outra como alternativa.
- Deve ser referida, no guião a proveniência da imagem (de onde foi retirada e respetivo Creative Commons, caso exista) e/ou o autor.
- Imagens pixilizadas ou deformadas (esticadas ou comprimidas) não devem ser colocadas.
- No caso de ser usada uma obra de arte como imagem ilustrativa, deve ser mencionado, no guião o autor, o título da obra e a data.
- Imagens provenientes de lojas online, blogs ou redes sociais não podem ser utilizadas.
- A referência a marcas e/ou conteúdos publicitários não pode ser feita.
- Só devem ser usadas como imagens ilustrativas capas de livros se o conteúdo versar sobre a obra. Nesse caso deve ser mencionado no guião o ISBN do livro.
- As imagens ilustrativas não devem incluir: título do conteúdo ou a disciplina; marcas d'água; palavras de tamanho reduzido ou outros elementos gráficos que gerem "ruído" visual.
- As imagens ilustrativas não devem incluir avatares ou outros elementos gráficos que façam alusão ao autor do conteúdo.



EXPRESSÃO ORAL E ESCRITA

As interações escrita e oral devem recorrer:

- à 2.^a pessoa do singular (ex.: Podes começar por...);
ou
- à 1.^a pessoa do plural (ex.: Sugerimos que...).

ACESSO AO GUIÃO EM 3 PASSOS

- 1 Aceda à página estudoemcasaapoia.dge.mec.pt.
- 2 Registe-se selecionando o menu "**Comunidade**" e a opção "professores", ou o menu "**entrar**".
- 3 Selecione, nos recursos destinados a professores, o recurso "**Contribuidores**". Aqui, vai encontrar os guiões destinados a cada tipologia de conteúdo.

