

#ESTUDOEMCASA

BLOCO N.º x	5	DISCIPLINA HISTÓRIA
ANO(S)	7º e 8º	
APRENDIZAGENS ESSENCIAIS	Promover estratégias que desenvolvam o pensamento crítico e analítico dos alunos: - analisar fontes históricas, problematizando-as, sob orientação. Interpretar o conhecimento europeu do mundo no séc. XV; Referir as principais condições e motivações da expansão portuguesa; Identificar/aplicar os conceitos: Navegação astronómica. Demonstrar a importância que o poder régio e os diversos grupos sociais tiveram no arranque da expansão portuguesa; Reconhecer rumos e etapas principais da expansão henriquina. Identificar/aplicar os conceitos: metalurgia e acumulação de excedentes.	

Título/Tema do Bloco

A técnica e o Homem: Expansão e mudança nos séculos XV e XVI/Pré-História - Idade dos Metais

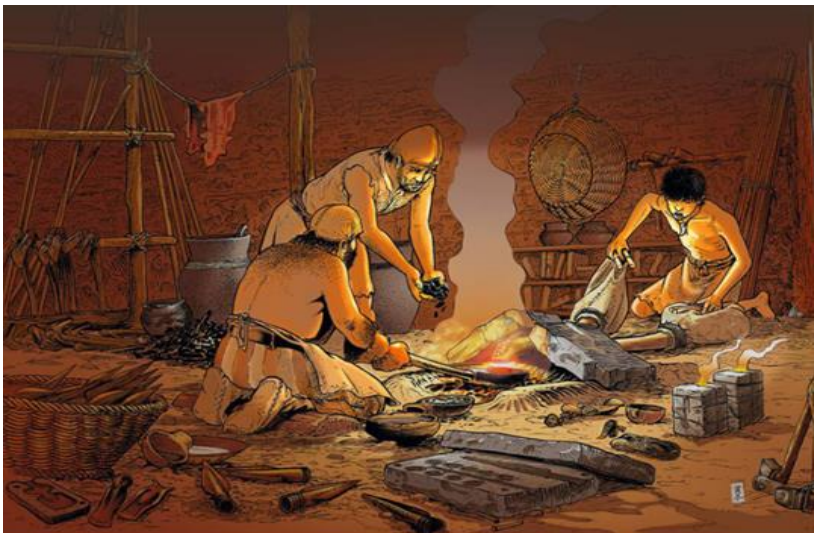
Tema: DAS SOCIEDADES RECOLETORAS ÀS PRIMEIRAS CIVILIZAÇÕES - 7º Ano.
 EXPANSÃO E MUDANÇA NOS SÉCULOS XV E XVI: Abertura ao Mundo - 8º Ano.

Tarefas/ Atividades/ Desafios

1. Pré-História - Idade dos Metais

1. Observa a imagem sobre o Desenvolvimento técnico - Metalurgia

3 Ciclo/7 ano X



1.1. Indica o que consegues identificar na imagem.

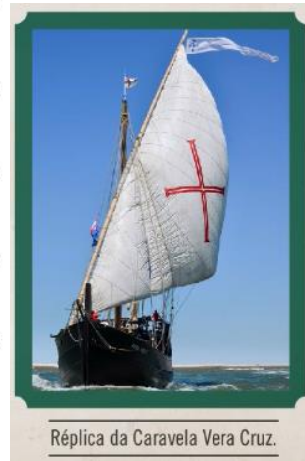
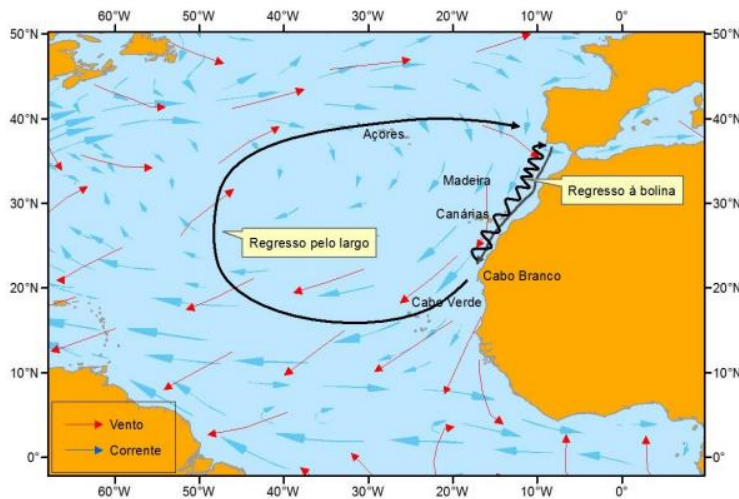
1.2. Os historiadores afirmam que a metalurgia contribuiu para a acumulação de excedentes. Explica de que modo?

2. Prioridade de Portugal na expansão europeia

1. Observa, de novo, as imagens e visualiza os vídeos do bloco pedagógico 5:

3 Ciclo/8 ano X

- As condições técnicas e científicas que possibilitaram o arranque da expansão portuguesa - vídeo Escola Virtual;
- O papel da coroa e dos diversos grupos sociais na expansão - vídeo da Escola Virtual



Condições ambientais dominantes e rotas seguidas pelos navegadores portugueses

escolavirtual.p

Revistamilitar.pt



1.1. Como se explica a prioridade de Portugal no processo de expansão europeia?