

#ESTUDOEMCASA

BLOCO N.º 56		DISCIPLINA ESTUDO DO MEIO E CIDADANIA
ANO(S)	2.º	
APRENDIZAGENS ESSENCIAIS	<p>Categorizar os seres vivos de acordo com semelhanças e diferenças observáveis (animais, tipos de: revestimento, alimentação, locomoção e reprodução; plantas: tipo de raiz, tipo de caule, forma da folha, folha caduca/persistente, cor da flor, fruto e semente, etc.).</p> <p>Cidadania Educação ambiental</p>	

Os animais do Jardim Zoológico de Lisboa

- Categorizar animais de acordo com semelhanças e diferenças observáveis (como os tipos de revestimento, alimentação, locomoção e reprodução).
- Relacionar as características dos animais com o seu habitat.

Tarefas/ Atividades/ Desafios

As instalações dos diferentes animais do Zoo estão adaptadas às características de cada animal.

Pinta a etiqueta que contém a resposta correta.

Verdadeiro

X ciclo/X ano
 X ciclo/X ano

Falso

2. Lê com atenção as frases sobre alguns animais do Zoo.

Assinala com V (verdadeiro) ou F (falso).

O pinguim-do-cabo tem o corpo revestido por pelos.

Os répteis têm o corpo revestido por escamas.

O orangotango-de-sumatra tem o corpo coberto por pelo.

X ciclo/X ano
 X ciclo/X ano

3. Todos os animais que se descolam em terra, utilizam a marcha.

Pinta a etiqueta que contém a resposta correta.

X ciclo/X ano

X ciclo/X ano

Verdadeiro

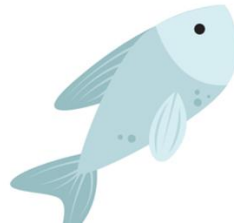
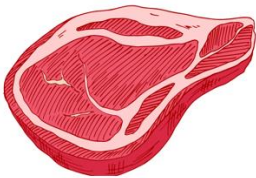
Falso

4. De que se podem alimentar os animais carnívoros?

Rodeia as imagens que representam respostas corretas.

X ciclo/X ano

X ciclo/X ano

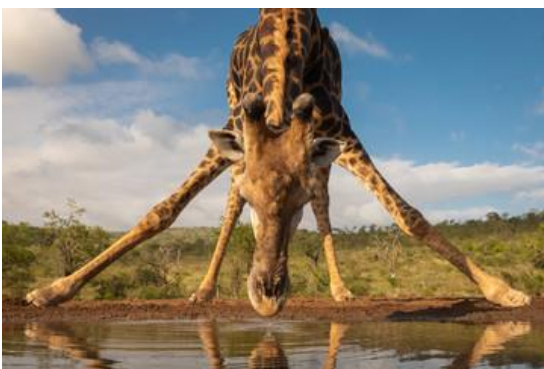


5. Ovíparo ou vivíparo?

Associa corretamente os animais, à forma como se reproduzem.

X ciclo/X ano

X ciclo/X ano



Animal ovíparo

Animal vivíparo