

#ESTUDOEMCASA

BLOCO N.º 50		DISCIPLINA História da Cultura e das Artes
ANO(S)	11º ano	
APRENDIZAGENS ESSENCIAIS	<ul style="list-style-type: none"> <li>Contextualizar os rumos seguidos pelas expressões artísticas portuguesas até aos anos 60: escultura e arquitetura</li> </ul>	

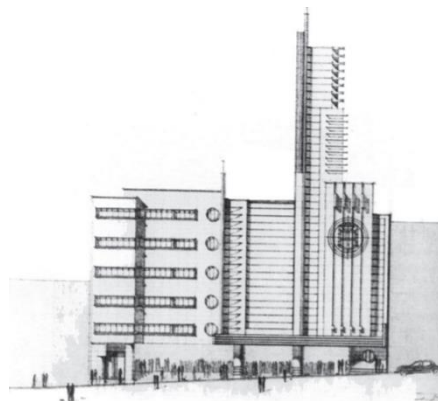
**Título/Tema do Bloco**

**A CULTURA DO CINEMA**  
Os rumos seguidos pelas expressões artísticas portuguesas até aos anos 60: escultura e arquitetura

**Tarefas/ Atividades/ Desafios.**

Resolução de uma questão sobre o modernismo na arquitetura portuguesa: o contributo da obra de Cassiano Branco.

Observe a figura 1.



Cassiano Branco, Projeto do Coliseu do Porto, 1936, in José Bártolo, Cassiano Branco, Vila do Conde, Ed. Quidnovi, 2011

1. Enuncie quatro das características do modernismo arquitetónico português dos anos 20 e 30 do século XX, a partir da observação da Figura 1.