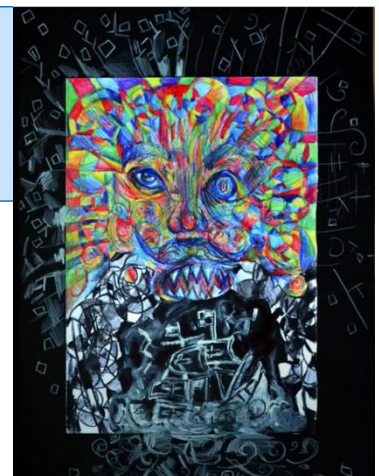


#ESTUDOEMCASA

BLOCO N.º 33		DISCIPLINA Português
ANO(S)	7.º e 8.º	
APRENDIZAGENS ESSENCIAIS	<ul style="list-style-type: none"> • Leitura Ler em suportes variados textos: texto dramático, texto biográfico. Reconhecer a forma como o texto está estruturado. Fazer inferências devidamente justificadas. Identificar tema(s), ideias principais, opiniões e argumentos. Utilizar procedimentos de registo e tratamento da informação. Compreender a utilização de recursos expressivos para a construção de sentido do texto. • Escrita Elaborar textos que cumpram objetivos explícitos quanto ao destinatário e à finalidade. • Educação Literária Interpretar textos em função do género literário, com base na análise da representação dos temas, das experiências e dos valores. Expressar opiniões e problematizar sentidos como reação pessoal à audição ou à leitura de um texto. • Gramática Conjugar verbos regulares e irregulares em todos os tempos e modos. 	

Título/Tema do Bloco

Bloco Temático n.º 33
O que os olhos veem ou O Adamastor, Manuel António Pina (1).
 Tempos e modos verbais.



Adamastor Escola Secundária du Bocage

1. Educação literária (Aula Digital)

3.º ciclo/7.º ano
 3.º ciclo/8.º ano x

O início da obra *Aquilo que os olhos veem ou o Adamastor*, de Manuel António Pina, é composto por uma longa didascália.

Selecione a única opção correta.

A função desta didascália inicial é apresentar o Adamastor, que deverá ter um ar:

gigante e ameaçador, e fornecer informações de uma nau da carreira da Índia, que será o cenário, o vestuário, o comportamento das personagens e dos figurantes...

minúsculo, e fornecer informações precisas de uma caravela, o vestuário, o comportamento das personagens e dos figurantes...

ameaçador, e fornecer informações precisas do local onde os marinheiros desembarcam, o vestuário, o comportamento das personagens e dos figurantes...

simpático, e fornecer informações precisas de um veleiro do século XIX, o vestuário, o comportamento das personagens e dos figurantes...

x

2. Gramática

1. Atenta nas frases.

1.1. Indica o tempo e o modo verbal em que se encontram as formas verbais sublinhadas.

- O palco estava preparado para conter todos espaços onde decorre a ação.
- O dramaturgo fez questão de dar todas as informações que o cenógrafo poderia necessitar.
- Se os atores lerem as didascálias com atenção, saberão como representar os seus papéis.
- Se o dramaturgo quisesse dividir a peça em atos, não teria pensado num cenário em níveis.

3.º ciclo/7.º ano

3.º ciclo/8.º ano

x

x

2. Completa as frases com verbos nos tempos indicados.

- No cenário, os espetadores _____ (ver - presente do indicativo) três espaços diferentes.
- Os técnicos de luz e som _____ (fazer - futuro do indicativo) toda a diferença.
- Se eu não _____ (saber - pretérito imperfeito do conjuntivo) quem _____ (ser - pretérito imperfeito do indicativo), _____ (ficar - condicional simples) assustado.
- Quando tu _____ (poder - futuro do conjuntivo), _____ (ir - imperativo) ver esta peça ao teatro.