

#ESTUDOEMCASA

BLOCO N.º 33

CIÊNCIAS NATURAIS E CIDADANIA

ANO(S) 5.º e 6.º

APRENDIZAGENS ESSENCIAIS

- Reconhecer a célula como unidade básica dos seres vivos e distinguir diferentes tipos de células e os seus principais constituintes.

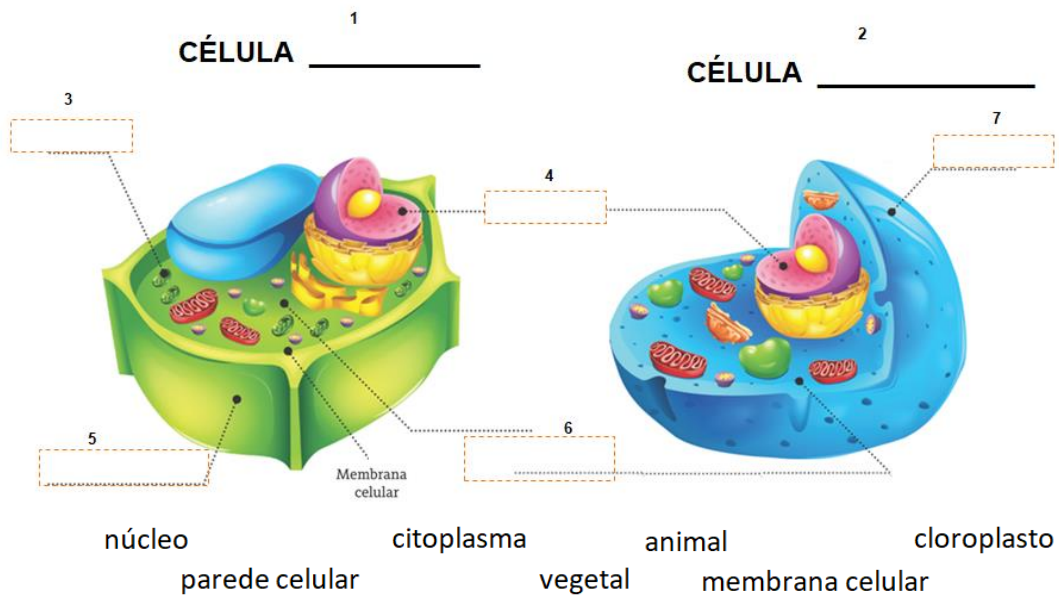
Título/Tema do Bloco

A célula

Tarefas/ Atividades/ Desafios

Questão 1

Completa os esquemas com a legenda adequada.



In Auladigital, Leya

Questão 2

Classifica os seguintes seres vivos de acordo com o número de células que possui.



Unicelular Unicelular Unicelular Pluricelular Pluricelular Pluricelular

In Auladigital, Leya

Questão 3

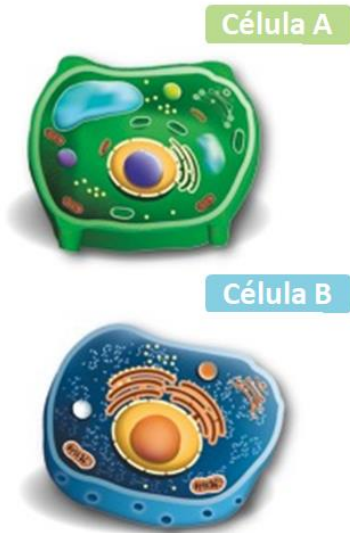
Ordena as imagens de forma a obteres um sequência crescente de complexidade.



In Novo CS15, Escola Virtual, Porto Editora

Questão 4

Completa a tabela, assinalando com uma cruz (X) as estruturas presentes em cada uma das células.



	Célula A	Célula B
Membrana celular		
Núcleo		
Citoplasma		
Cloroplasto		
Parede celular		
Grande vacúolo		

In Novo CS15, Escola Virtual, Porto Editora

Questão 5

Completa os espaços com os termos corretos.

CHAVE: núcleo – básica – citoplasma – órgãos – pluricelulares – membrana celular – unicelulares - tecidos

- A** - A célula é a unidade _____ de todos os seres vivos.
- B** - A _____ é a estrutura que limita a célula e a separa do meio onde se encontra.
- C** - O _____ é a estrutura mais ou menos esférica e densa, cuja função é coordenar toda a atividade da célula.
- D** - O _____ é o espaço compreendido entre a membrana celular e o núcleo.
- E** - Os seres _____ são constituídos por uma só célula.
- F** - Os seres _____ são constituídos por várias células.
- G** - As células com a mesma função organizam-se em _____ .
- H** - Os _____ agrupam-se em sistemas, que realizam as diferentes funções vitais.

In Auladigital, Leya