

#ESTUDOEMCASA

BLOCO N.º 28		CIÊNCIAS NATURAIS E CIDADANIA
ANO(S)	9.º	
APRENDIZAGENS ESSENCIAIS		<p><u>Ciências Naturais</u></p> <ul style="list-style-type: none"> Comparar as estruturas dos órgãos reprodutores humanos com as funções desempenhadas e explicar, sumariamente, os processos da espermatogénese e da oogénese.

Temas do Bloco

O sistema reprodutor

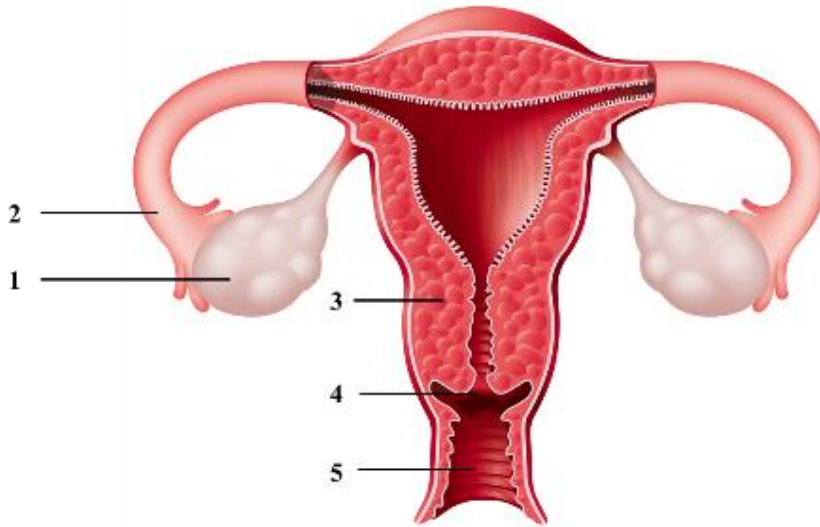
Tarefa

3º ciclo/9º ano X

- Estabelece a ligação entre algumas estruturas do sistema reprodutor feminino e respetivas características.

Vagina.	•	•	Órgão em forma de pera onde decorre o desenvolvimento do novo ser.
Útero.	•	•	Tubo muscular que recebe o pénis durante a cópula e que permite a saída do feto durante o parto.
Vulva.	•	•	Tubos onde ocorre a fecundação e que conduzem a mórula, se tiver ocorrido fecundação, para o útero.
Trompas de Falópio.	•	•	Órgãos responsáveis pela produção de células sexuais femininas e hormonas.
Ovários.	•	•	Órgão genital externo, constituído pelo clítoris, orifício vaginal e pelos grandes e pequenos lábios.

2. Selecciona a opção que corresponde à legenda correta do sistema reprodutor feminino.



1 - Ovário; 2 - Trompa de Falópio; 3- Vagina; 4 - Útero; 5 - Colo do útero.

1 - Ovário; 2 - Colo do útero; 3 - Útero; 4 - Trompa de Falópio; 5 - Vagina.

1 - Ovário; 2 - Trompa de Falópio; 3 - Útero; 4 - Colo do útero; 5 - Vagina.

1 - Trompa de Falópio; 2 - Ovário; 3 - Útero; 4 - Colo do útero; 5 - Vagina.

3. Selecciona as opções que se referem à espermatogénese.

A espermatogénese durante toda a vida do homem.

Ocorre, essencialmente, no pénis.

Inicia-se durante o desenvolvimento embrionário.

Começa na puberdade.