

#ESTUDOEMCASA

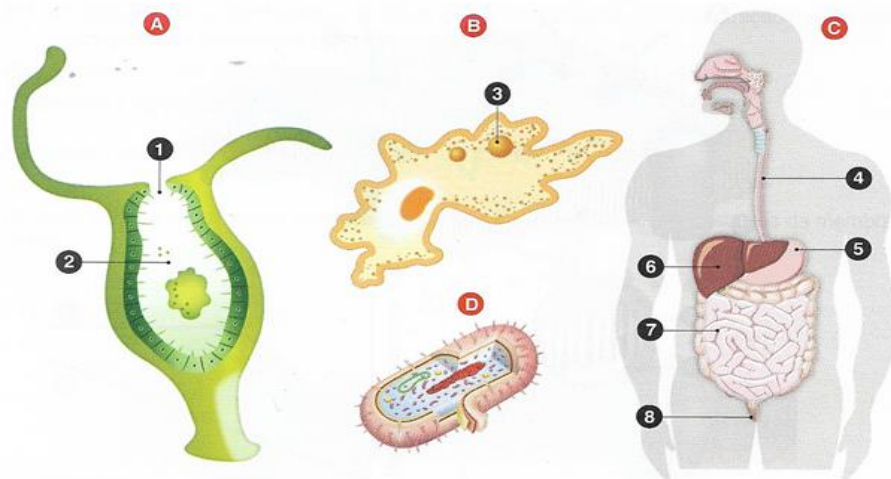
BLOCO N.º 25	DISCIPLINA	Biologia e Geologia, Biologia, Estudo do Movimento
ANO(S) 10.º e 1.º ano de Formação		
APRENDIZAGENS ESSENCIAIS	Distinguir ingestão de digestão (intracelular e extracelular) e de absorção em seres vivos heterotróficos com diferente grau de complexidade (ex.: bactérias, fungos, protozoários, invertebrados, vertebrados).	

Título/ Tema do Bloco

Obtenção de matéria pelos seres heterotróficos (1)

Tarefa

Observa a figura seguinte que representa, esquematicamente, o processo de obtenção de matéria de diferentes organismos.



1.- Ordena os organismos ilustrados, por ordem crescente de complexidade, relativamente ao seu modo de obtenção de matéria.

2.- identifica as estruturas indicadas por números na figura.

3. A digestão corresponde à:

- A. introdução de alimentos no organismo.
- B. transformação das macromoléculas dos alimentos em moléculas simples.

Secundário
/10º ano e 1º
ano de
formação
X ciclo/X ano

X

<p>C. transformação das moléculas orgânicas dos alimentos em moléculas inorgânicas.</p> <p>D. passagem de moléculas simples dos alimentos para o meio interno.</p> <p>4. Faz corresponder os organismos ilustrados na figura aos seguintes tipos de digestão.</p> <p>I. Digestão intracorporal e extracelular</p> <p>II. Digestão extracorporal</p> <p>III. Digestão intracorporal e intracelular</p> <p>IV. Digestão intracorporal, extracelular e intracelular</p> <p>5. Identifica o organismo ilustrado na figura que não se nutre por ingestão.</p> <p>6. Identifica o organismo representado na figura que possui um tubo digestivo completo e refere as vantagens de um tubo digestivo completo em relação a um tubo digestivo incompleto.</p>		
--	--	--