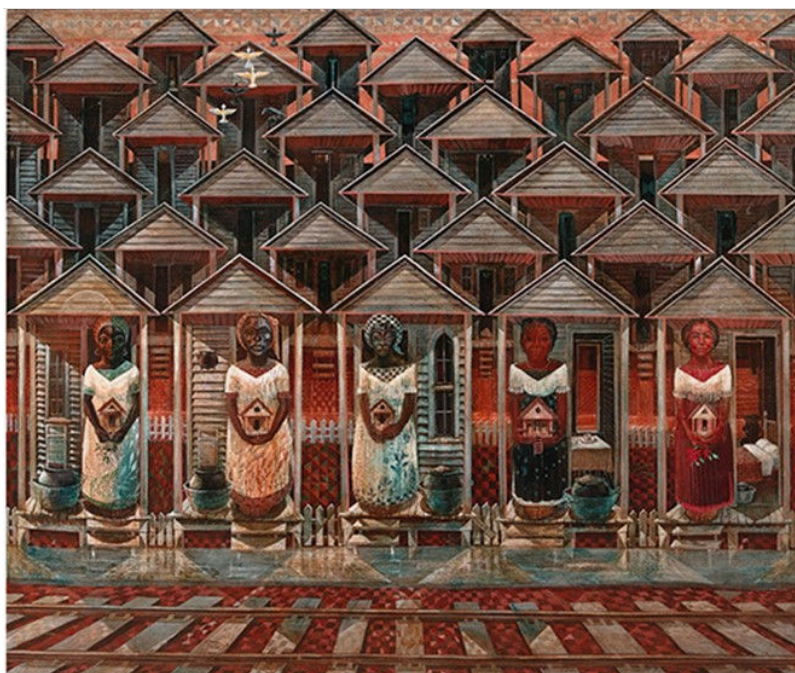


#ESTUDOEMCASA

BLOCO N.º 22

ANO(S)	11.º /2.º ano Formação	Desenho A
APRENDIZAGENS ESSENCIAIS		<ul style="list-style-type: none"> Aprofundar conhecimentos sobre os elementos estruturais da linguagem plástica: forma (plano, superfície, textura, estrutura); cor/luz; espaço e volume (profundidade e sugestão da tridimensionalidade); movimento e tempo (cadência, sequência, repetição). Manifestar um progressivo domínio na aplicação dos conceitos e dos elementos estruturais da linguagem plástica: forma (plano, superfície, textura, estrutura); cor/luz; espaço e volume (profundidade e sugestão da tridimensionalidade); movimento e tempo (cadência, sequência, repetição), valor, textura, escala, ritmo, equilíbrio e estrutura, entre outros; aplicando-os na elaboração de desenhos e de imagens elaborados a partir de situações reais, sugeridas ou imaginadas.

Composição: Harmonia e Unidade I



John T. Biggers
Shotguns
1987

Tarefas/ Atividades/ Desafios

1. Composição: Harmonia e Unidade I

Realiza estudos de composições com objetos naturais e ou artificiais.

Durante estes estudo procura integrar elementos compositivos apresentados nos vários blocos (Equilíbrio, Contraste, Ênfase/Foco, Movimento, Padrão, Proporção, Ritmo e Unidade).

Realiza estudos de cor criando possíveis esquemas cromáticos para os estudos realizados.

X ciclo/X ano S/11

X ciclo/X ano

X ciclo/X ano