

#ESTUDOEMCASA

BLOCO N.º 20	CIÊNCIAS NATURAIS E CIDADANIA
ANO(S) 9.º	
APRENDIZAGENS ESSENCIAIS	<p><u>Ciências Naturais</u></p> <ul style="list-style-type: none"> <li>• Caracterizar as funções da pele, explicitando medidas que podem contribuir para a eficácia da sua função excretora.</li> <li>• Discutir a importância da ciência e da tecnologia na minimização de problemas da função renal e o contributo do cidadão na efetivação de medidas que contribuam para a eficiência da função excretora.</li> </ul>

Temas do Bloco

Sistemas excretores: a pele

Tarefa

3º ciclo/9º ano X

1.

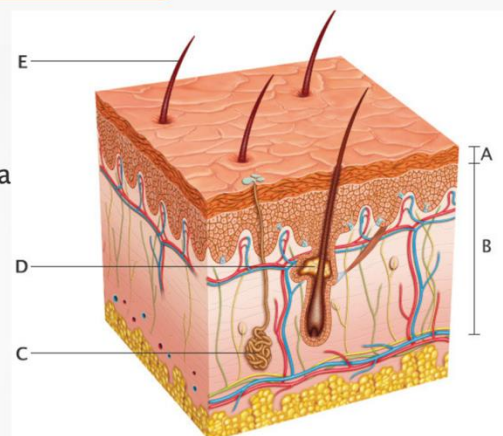


**Resolve**

Seleciona a opção que contém a legenda correta da figura.

A pele é um órgão que constitui o revestimento que protege o nosso corpo.

- A - epiderme; B - derme; C - glândula sebácea; D - glândula sudorípara; E - pelo.
- A - derme; B - epiderme; C - glândula sudorípara; D - glândula sebácea; E - pelo.
- A - epiderme; B - derme; C - glândula sudorípara; D - glândula sebácea; E - pelo.



2.

**?** **Resolve**  
**Seleciona a opção que não está correta.**

A pele desempenha múltiplas funções.

- Defesa e proteção do organismo.
- Regulação da temperatura corporal.
- Função reprodutora.
- Função sensorial.

auladigital

3.

**?** **Resolve**  
**Seleciona a opção que permite completar corretamente a frase.**

De entre as seguintes doenças, a que pode afetar a pele é:

- Cálculo renal.
- Melanoma.
- Diabetes.
- Aterosclerose.

auladigital

4.

**?** **Resolve**  
**Seleciona as frases corretas.**

A pele pode ser afetada por algumas doenças.

- A exposição excessiva ao sol pode afetar a pele e, em casos extremos, provocar cancro.
- As doenças da pele não podem ser controladas por comportamentos adequados.
- A sudação faz parte dos mecanismos de controlo da temperatura corporal.
- O uso de protetor solar é um comportamento que promove a saúde da pele.

auladigital